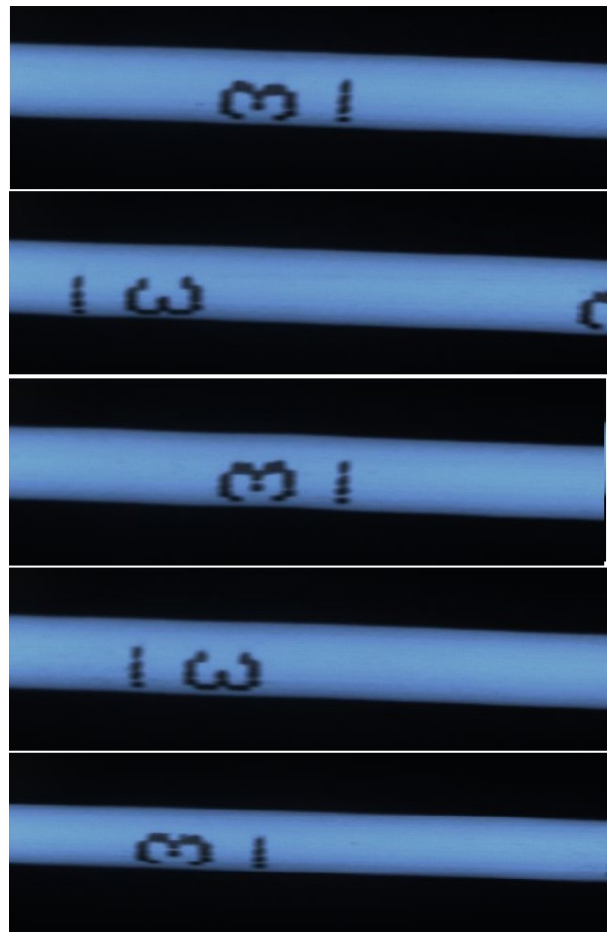
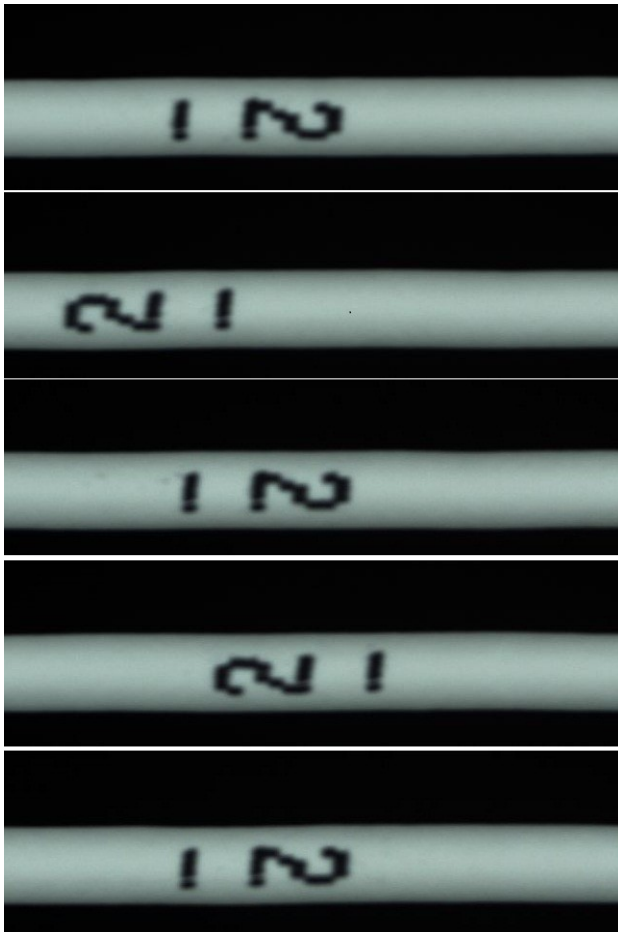


VERIFICACION IMPRESION SOBRE CABLE A 200 METROS POR MINUTO y 50 MILIMETROS ENTRE MUESTRAS

Equipo preparado para instalar en LINEA DE PRODUCCIÓN. Integra los dispositivos de control de imagen, iluminación, sincronismo con avance de cable, PLC para manejo de señales de parada , y software de inspección.

Alta Velocidad. Resultados amigables. Control de Parada.
Base de Datos de Referencias. Registro para control de calidad.



Entorno Windows®. Fácil configuración.

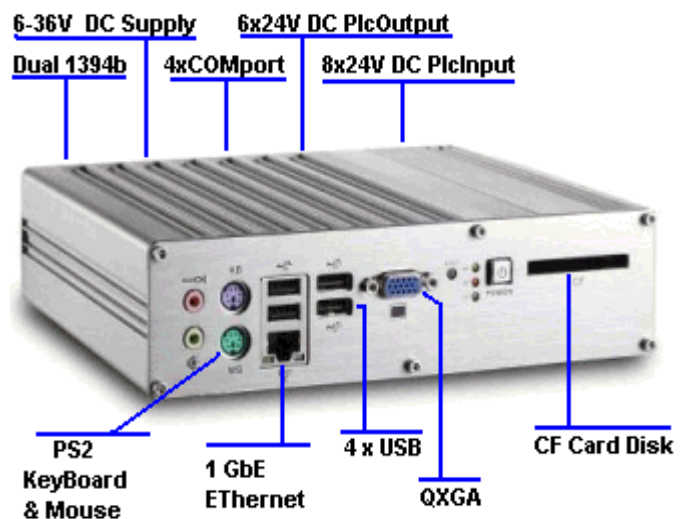
ESPECIFICACIONES EQUIPO

ORDENADOR-BASE + PLC

CPU – RAM Disc	Intel DD2250 1.86GHz Intel NM10 chipset 2GByteRAM DDR3 CF-Card Disk
Grafics & Link	Analog VGA & DVI 1900x 1200pixels 3 GbE Ethernet port
I/O PC	COM Ports: 2xRS422-485 2xRS232 6xUSB 2.0
Camera Input	2x1394b FireWire Ports 2x800Mbps. Hasta 16 Camaras mediante 1394b Hubs
Power Supply	6-36Volts DC -20°C to70°C Fanless
Dimensiones	210mm (W) x 170mm (D) x 63mm (H) VESA 100 Mount-Kit
PLC Integrado	CPU Delta SS2 8x Isolated Input 24V - 6x Isolated Transistor Outputs 1xRS485 – 1xRS232. Caja Externa de 115x90x35mm. Conexiones M12

SOFTWARE

- S.O Windows7® - 32Bits
- Avicw V8-Visión Builder
- Bridge2ModbusRTU. Enlace Avicw con PLC
- Delta PLC Software Developer Integrado
- Programas Ejemplo Avicw
- Programas Ejemplo PLC Control Trigger y Stop-Avance según respuesta Vision



ACCESORIOS

- Cable Fire-Wire1394b 4mts Enlace Cámara-Ordenador Base
- Cable 4mts Trigger + Control Iluminación Strobe24V-3A Enlace Cámara-PLC

CÁMARA

Resolución	640x480pixels Color RGB 24bits Data
Shutter	de 10microseg a 1seg. External Trigger Control
Conexión	FireWire IEEE1394b 800Mbps 80frames/segundo
Pixel Size	7.4 x 7.4 micras 1/3" Sony ICX424
Optica	C-mount. 12mm F1.4 Megapixel
Dimensiones	30mm x 30mm x 60mm (con óptica)



(C)PointGrey Research Inc.